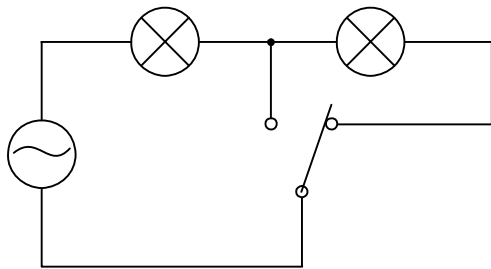
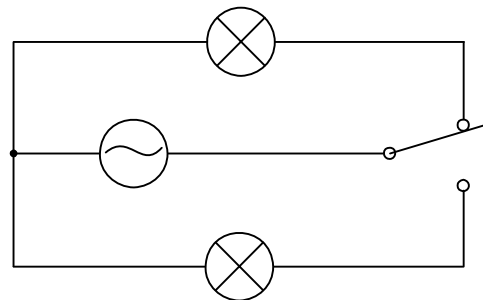
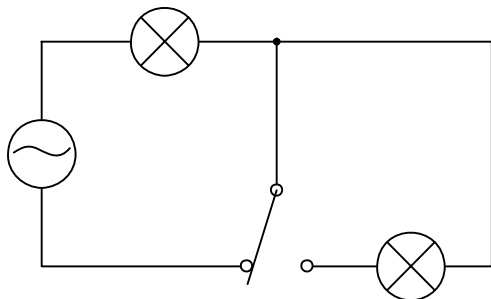
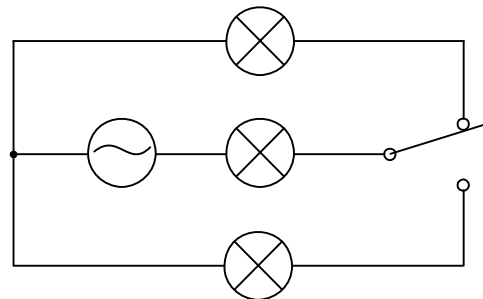


10. naloga

Kolo z motorjem ima menjalno stikalo, s katerim vključujemo dolgo ali kratko luč. Štiri različne načine vezave menjalnega stikala prikazujejo sheme spodaj.

**Shema 1****Shema 2****Shema 3****Shema 4**

Katero menjalno stikalo omogoča, da na kolesu z motorjem sveti samo dolga ali samo kratka luč?

Obkroži črko pred pravilnim odgovorom.

- A Menjalno stikalo na shemi 1.
- B Menjalno stikalo na shemi 2.
- C Menjalno stikalo na shemi 3.
- D Menjalno stikalo na shemi 4.

	1
--	---

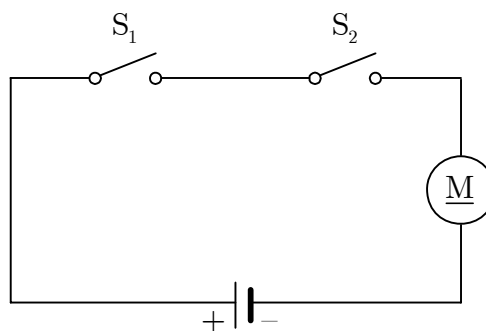
11. naloga

V preglednici so dane dogovorjene vrednosti za posamezna stanja motorja in stikala, shema pa prikazuje električni krog, v katerega so vezani motor M ter stikali S_1 in S_2 .

Preglednica: Stanje motorja in stikala

Stanje	Dogovorjena vrednost
Enosmerni električni motor se vrti.	1
Enosmerni električni motor se ne vrti.	0
Stikalo je sklenjeno.	1
Stikalo ni sklenjeno.	0

Shema: Električni krog



- a) Kakšno vrednost ima motor M v električnem krogu glede na zapisani vrednosti stikal v tabeli spodaj?

Odgovor vpiši v preglednico.

S_1	S_2	M
1	1	

- b) Kakšno vrednost imata lahko stikali S_1 in S_2 v električnem krogu glede na zapisano vrednost motorja v tabeli spodaj?

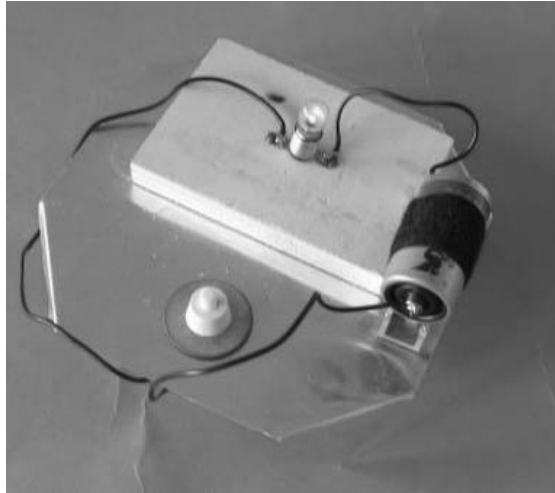
Odgovor vpiši v preglednico.

S_1	S_2	M
		0

	2
--	---

18. naloga

Izdelek na sliki spodaj prikazuje sklenjen električni krog, kjer žarnica sveti.



a) Nariši simbol za stikalo.

b) Oglej si sliko in nariši shemo električnega kroga za gornjo vezavo.